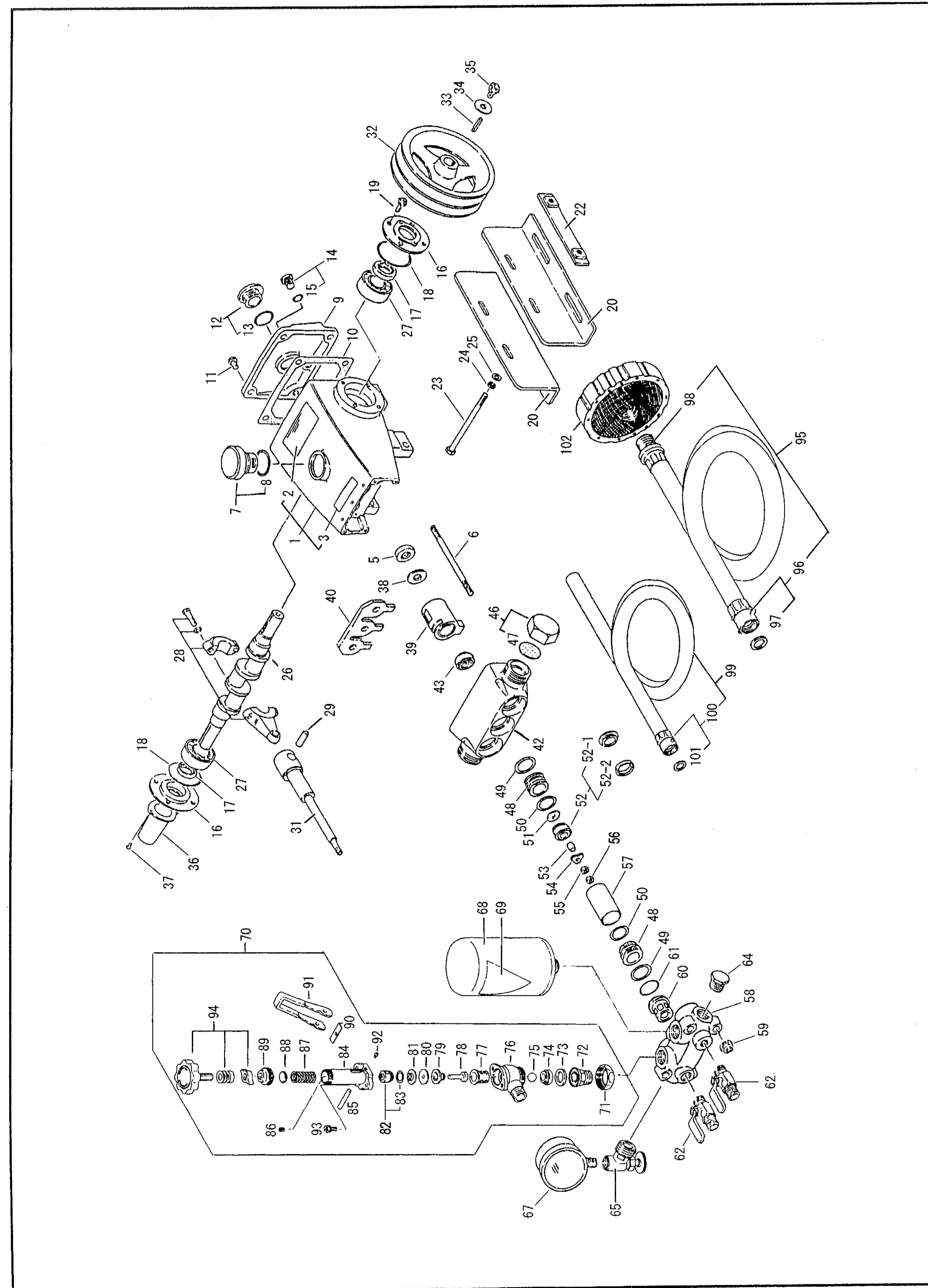
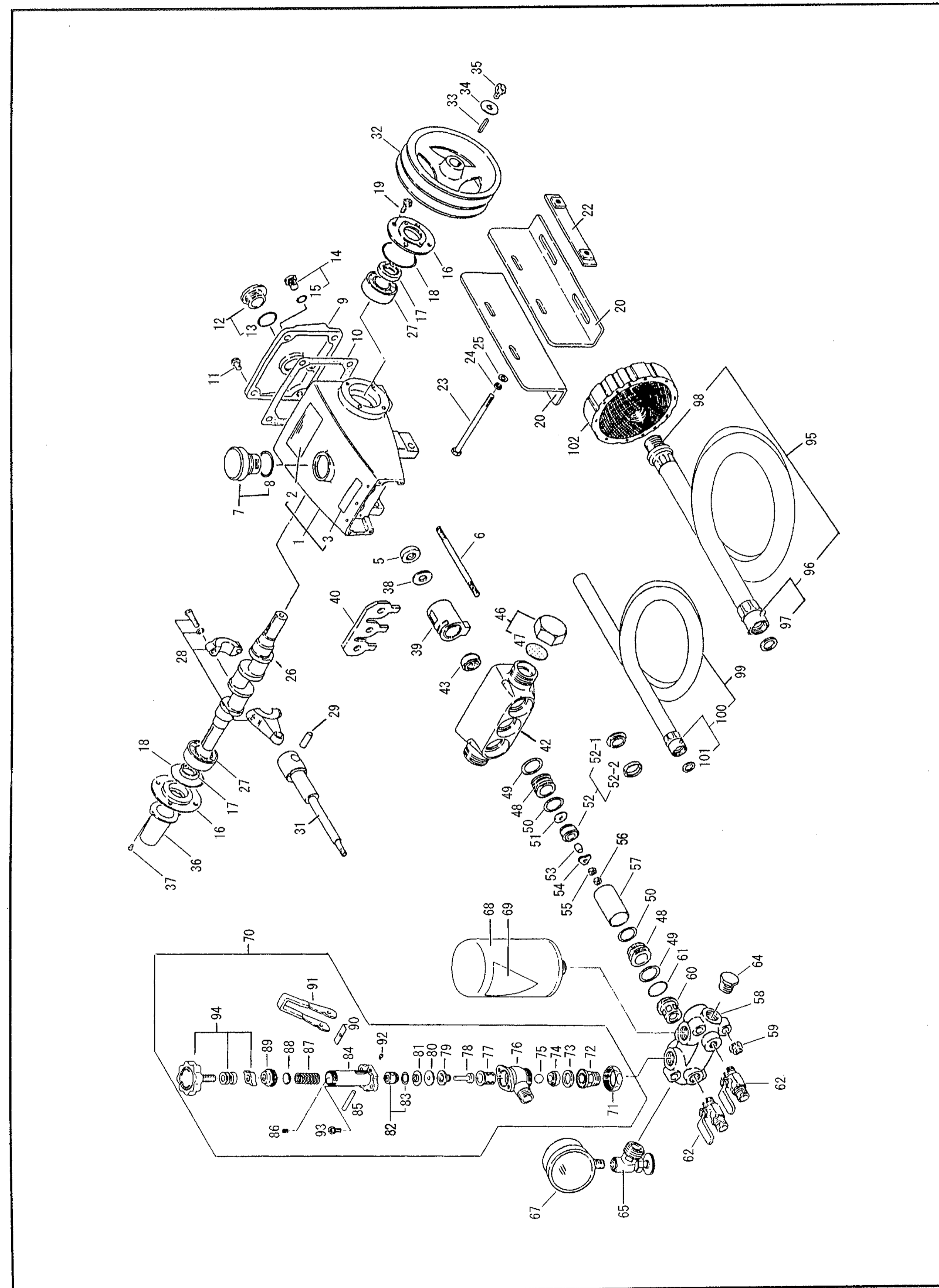


高圧ピストンポンプ	型 式
HI-PRESSURE PISTON PUMP	TB-755



見出番号	部品番号	部品名称	数 量		備 考
				子部品	
1	54-101	クランクケース	1		
2	56-110	銘板	1		TB-755
3	61-111	シール	1		
4					
5	31-133	オイルシール	3		18×35×8
6	55-102	植込ボルト	4		M8×192×16×16
7	29-115	注油栓	1		P-34 オリング付
8	P-34	Oリング	1		
9	54-104	後部蓋	1		
10	54-103	ガスケット	1		
11	M6S-16	アプセットボルト	4		M16×16 3点セムス
12	KMS-28	オイルゲージ	1		P-25 オリング付
13	P-25	Oリング	1		
14	51-105	排油栓	1		G1/4 P-10A オリング付
15	P-10A	Oリング	1		
16	54-106	ベアリングカバー	2		
17	21-118	オイルシール	2		22×35×6.5
18	S-60	Oリング	2		S60
19	M6S-16	アプセットボルト	8		M16×16 3点セムス
20	54-108	レール	2		
21					
22	54-109	レール取付金具	1		
23	M8-115	六角ボルト	2		M8×115×25
24	S8	ばね座金	2		M8
25	W8-18	平座金	2		M8
26	54-201	クランク軸	1		
27	6305	ベアリング	2		#6305
28	54-202	連接棒	3		
29	54-203	ピストンピン	3		φ12×Q28
30					
31	55-2043	ピストン完結	3		Q165
32	54-207	Vプーリ	1		7"A2 穴φ19×キ-5
33	K5-27	キー	1		5×5×Q27
34	21-203	平座金	1		φ8.5×φ30×t2.3
35	M8S-16	アプセットボルト	1		M8×16 2点セムス
36	51-107	軸カバー	1		
37	M5F-10	十字穴付なべ小ねじ	2		M5×10
38	51-307	水切リング	3		φ9.5×φ26×t3
39	54-305	オイルパン	3		
40	54-3061	フェルト	1		
41					
42	55-301	吸水室	1		
43	51-320	シールパッキン	3		10.5×24×8
44					
45					
46	55-303	キャップ	1		G1
47	55-304	パッキン	1		φ31×t2
48	56-309	シリンダ元金具	6		
49	P-28	Oリング	6		P28
50	P-26	Oリング	6		P26
51	55-310	吸水弁弁座	3		φ6.3×φ24×t2.7
52	56-310	吸水弁	3		φ32
52-1	56-312	吸水弁本体	3		
52-2	CP32	カップパッキン	3		
53	56-311	吸水弁カラー	3		φ6.2×φ8.5×Q11
54	55-313	吸水弁ストッパー	3		φ6.3×22×t3
		次ページへ			

高圧ピストンポンプ	型 式
HI-PRESSURE PISTON PUMP	TB-755



見出 番号	部品番号	部品名称	数 量		備 考
				子部品	
		次ページへ			
55	N6S	六角ナット	3		M6
56	N6US	六角Uナット	3		M6
57	56-3081	シリンダパイプ	3		φ32 × φ35 × 063
58	54-401	排水室	1		
59	N8F	フランジ付六角ナット	4		M8
60	54-314	排水弁完結	3		
61	S-30	Oリング	3		S30
62	BV16	ボールコック	2		R3/8 × G3/8
63					
64	51-403	プラグ	1		R1/2
65	MV1/4	ミニチュアバルブ完結	1		R1/2 × R1/4
66					
67	56-402	圧力計	1		R1/4 φ50 × 6.0MPa
68	56-403	空気室	1		
69	61-405	シール	1		ファインセラZ
70	54-5013	調圧弁完結	1		
71	51-503	接続ナット		1	
72	51-502	接続金具		1	R1/2
73	51-505	パッキン		1	φ25 × φ16.5 × t2
74	51-506	調圧弁弁座		1	
75	CB1/2	弁球		1	1/2" セラミック
76	54-504	調圧弁本体		1	G3/4
77	53-507	弁かご		1	
78	51-511	スピンドル		1	
79	53-508	ベロー		1	
80	51-509	ベローパッキン		1	
81	51-510	ベロー座金		1	
82	51-5123	ばね受金		1	
83	P-12	Oリング		1	P12
84	51-5152	ばね筒		1	
85	51-5163	減圧ピン		1	φ6 × 037
86	M6H-8	六角穴付止めねじ		1	M6 × 8
87	51-513	調圧弁ばね		1	
88	51-514	ばね押え		1	
89	51-522	ばね筒キャップ		1	
90	51-5181	ハンドルプレート		1	
91	51-5171	ハンドル		1	
92	51-521	ハンドル止めねじ		2	
93	M6S-16	アプセットボルト		2	M6 × 16 2点セムス
94	51-530	調節ねじ完結		1	
95	21-420	吸水ホース完結	1		G1 × φ26 × 3m
96	001-774	継手ホースめねじ完結		1	G1 × φ26
97	001-724	パッキン		1	φ30 × φ23 × t2
98	001-734A	継手ホースおねじ		1	G1 1/4 × φ26
99	21-620	余水ホース完結	1		G3/4 × φ19 × 3m
100	001-773	継手ホースめねじ完結		1	G3/4 × φ19
101	001-723	パッキン		1	φ24 × φ18 × t1.5
102	21-430A	ストレーナー完結	1		G1 1/4